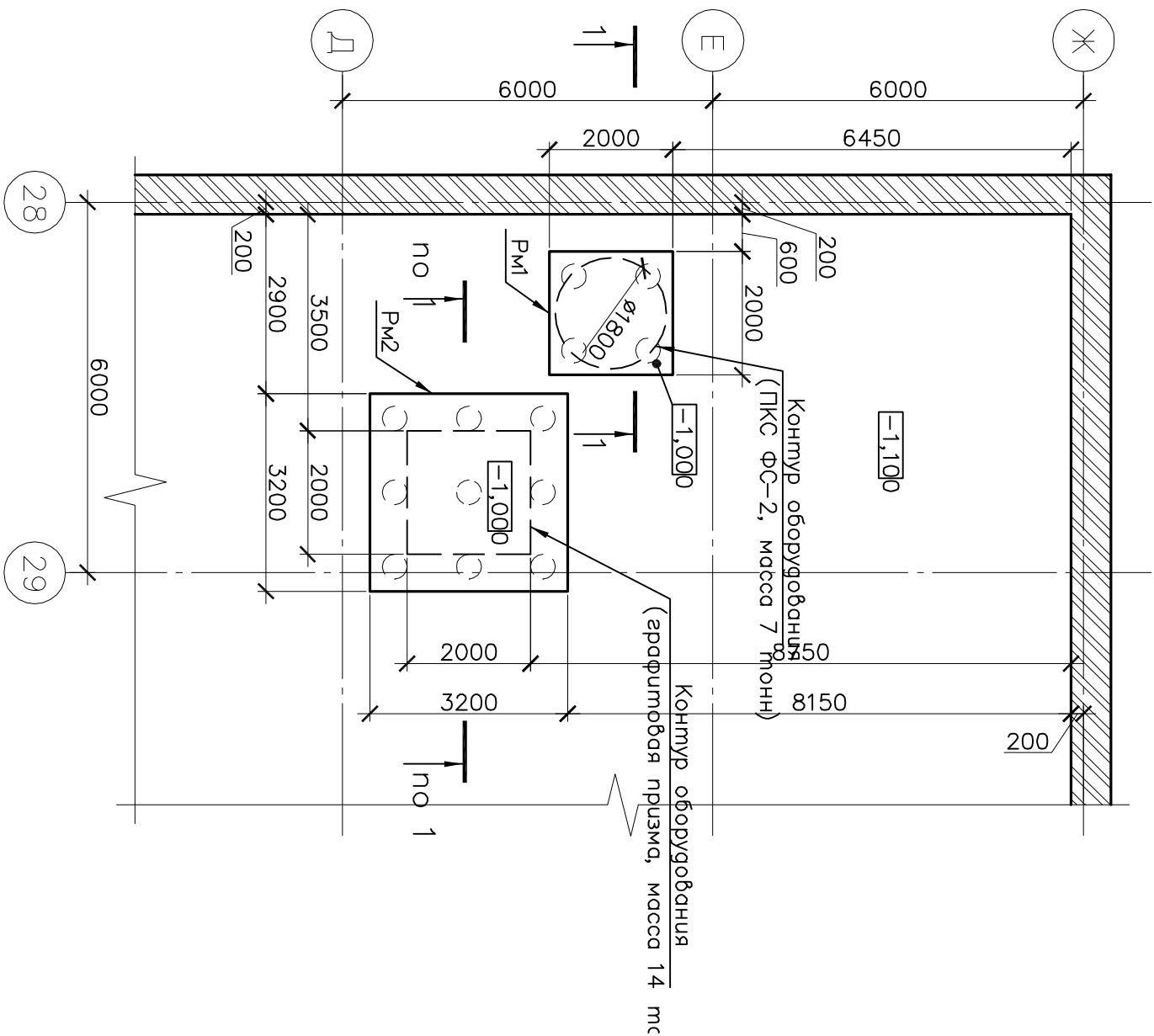


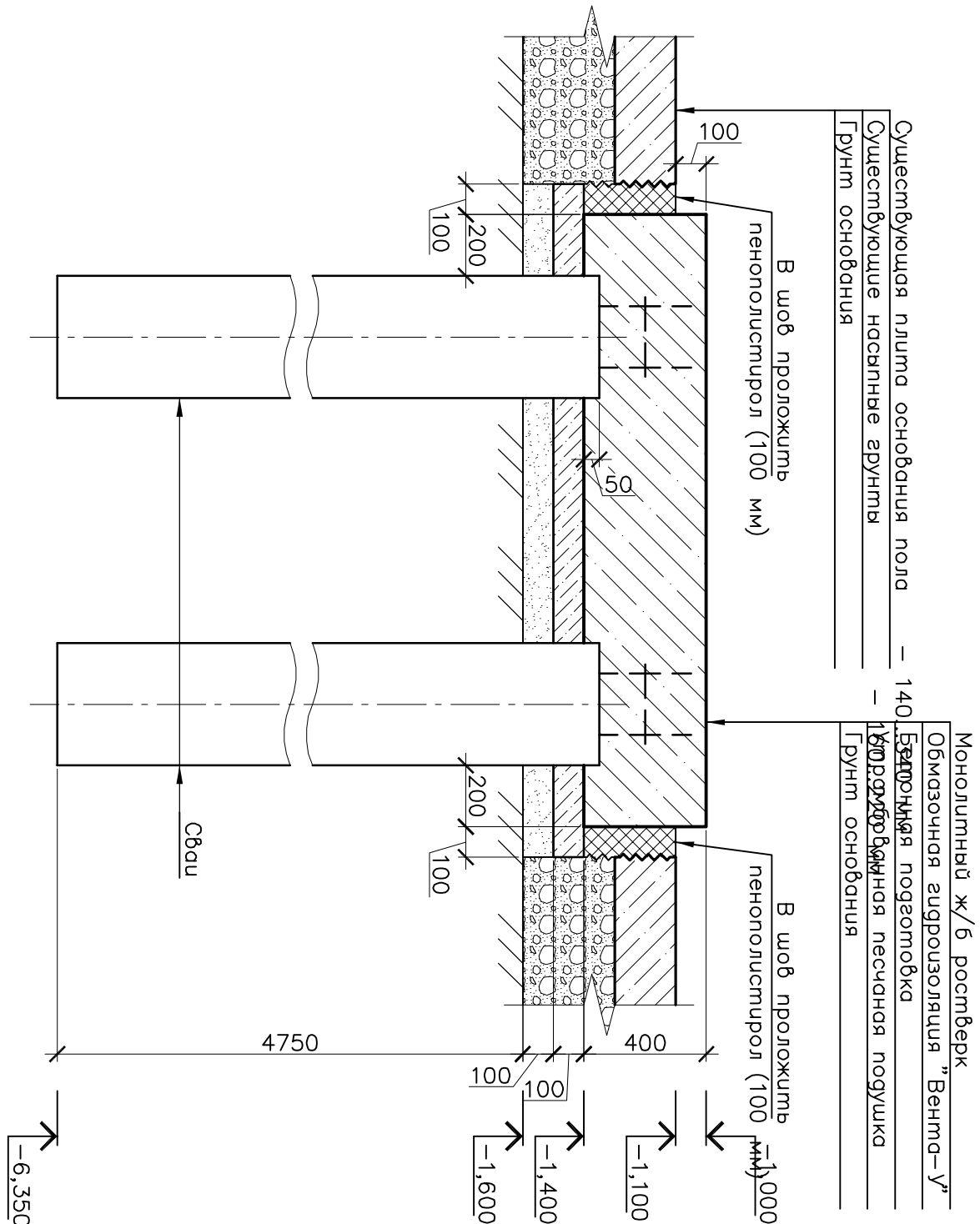
Схема расположения ростберков (пог оборудование)



Спецификация к схеме расположения ростб

Поз.	Обозначение	Наименование	Кол.	Масса ег., кг	Приме- чение
		<u>Сборочные единицы</u>			
Рм1	См. лист 6	Ростверк Рм1	1	4140	
Рм2	См. лист 7	Ростверк Рм2	1	10450	

Paper 1-1



1. Общие указания см. листы 1, 2.
2. В геформационный шов перед бетонированием ростберков проложить экструдированный пенополистирол (100 мм).
3. Привязки оборудования приняты согласно заданию Заказчика.

[illegible]